

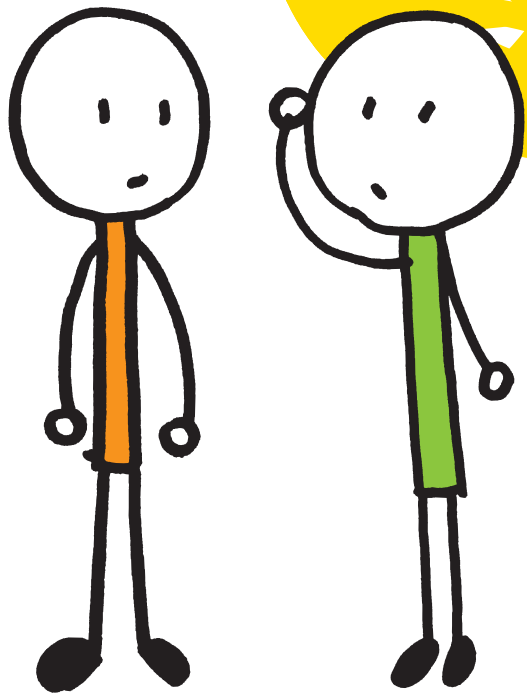
2017 12.16 土

開場 → 13:00 開会 → 13:30 ~ 15:50

平成29年度
東京ウィメンズプラザ
DV防止等
民間活動助成事業

ドメスティックバイオレンス

DVをうけると心とカラダに どんな影響があるの？ & デートDVの予防教育とは



講演 1 13:30~14:10

DVによる女性の心身への 影響について



若松町こころとひふのクリニック
元東京女子医科大学教授
精神科医師 加茂 登志子

講演 2 14:20~15:00

自分の気持ちを伝えるアサーティブ コミュニケーションとは



恵比寿Counseling & Support代表
臨床心理士 小菅 二三恵

講演 3 15:10~15:50

デートDVの予防教育とは？



オーストラリア公立学校における予防教育の場合
(Sexual Assault Prevention Program for Secondary Schools instructor)
おおくらクリニック コンサルタント 大蔵 由美

会費

一般 1000円 / 学生 500円 / 会員 無料

開催場所

東京医科大学医学部看護学科
第1看護学科棟 202号
東京都新宿区新宿6-1-1 Tel. 03-3351-6141

申し込み方法

定員 100名

ホームページの市民公開講座ページから
事前にお申し込みください。

<http://www.fumi-wh.com>

※応募多数の場合は先着順となります。
定員に満たない場合、当日参加も可能ですので
ホームページからお問い合わせください。



※1週間たっても返信がない場合は再度ご連絡ください

主催:



一般社団法人 Fumi Horiguchi
ウィメンズヘルス研究所
代表理事 医学博士 堀口 文

当事業は、平成29年度東京ウィメンズプラザDV防止等民間活動助成事業助成金を受けました